

# Případová studie: Dispečink pro řízení distribuce elektrické energie



## Odvětví:

Energetika

## Zákazník:

[www.cez.cz](http://www.cez.cz)

## Země:

ČR

## Cíl projektu:

Integrace hlasových sítí a zajištění provozu dispečinku i při mimořádných událostech

## Řešení:

Dispečerské řešení KONOS

## Výsledek:

Dispečerské řízení daného regionu je rozděleno do regionálních center. Každý člen týmu může komunikovat pomocí pevné, mobilní nebo radiové sítě s dispečery a ostatními hovorovými účastníky. Každá pracovní stanice poskytuje hlasovou komunikaci s mobilními terminály, s terminály řídicích pracovníků, s účastníky telefonní sítě společnosti a s terminály radiové sítě.

## ZÁKAZNÍK: ČEZ DISTRIBUCE DISTRIBUCE

ČEZ Distribuce, a.s. je držitelem licence na distribuci elektřiny a ve smyslu energetického zákona, je provozovatelem distribuční soustavy. Společnost působí na území krajů Plzeňského, Karlovarského, Ústeckého, Středočeského, Libereckého, Královéhradeckého, Pardubického, Olomouckého, Moravskoslezského a částečně v kraji Zlínském a Vysočina. Hlavním posláním společnosti je distribuce elektrické energie fyzickým a právnickým osobám a stálé zvyšování kvality a spolehlivosti dodávky všem odběratelům.



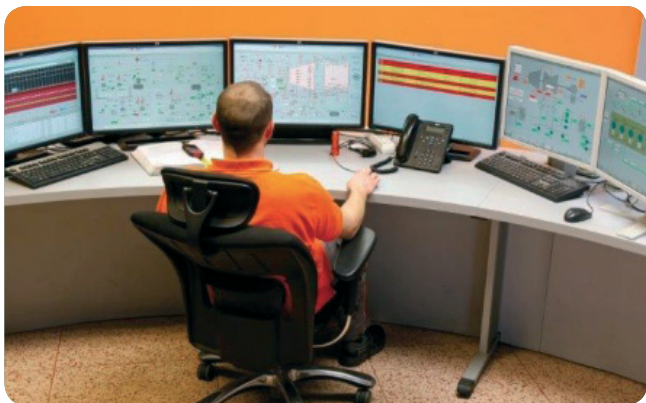
## POPIS PROBLÉMU:

ČEZ Distribuce provozuje distribuční soustavu a má za úkol zajistit spolehlivou distribuci elektrické energie. V případě mimořádných událostí, jako je silný vítr, námraza či povodně, musí pracovníci v co nejkratší době obnovit dodávky elektřiny. K tomu potřebují efektivní komunikaci s pokrytím po území České republiky. Výpadky elektřiny ale postihují i mobilní operátory, proto se ke komunikaci musí využívat i spolehlivá radiová síť a zajistit efektivní spojení dispečerů s pracovníky v terénu s možností posílení nejvíce postižených oblastí.

## ŘEŠENÍ:

Dispečerská část systému se skládá z pracovišť dispečerů koncentrovaných v dispečerských centrech a z podpůrných systémů umístěných v datových centrech. Dispečeréři využívají dispečerských terminálů KONOS-DOT k radiové a ostatní hovorové komunikaci.

Rádiový přístup k fixním pracovištím a k pracovním čtám je zajištěn celoplošným digitálním rádiovým systémem. Součástí rádiového systému jsou ruční a vozidlové radiostanice, základnové radiostanice, datové radiostanice a převaděče. Rádiový systém je napojený do dispečerského systému za použití komponent Radio Gateway, které zajišťují konverzi z radiových služeb do IP prostředí.



*“Ve spolupráci s ČEZ Distribucí se nám podařilo přizpůsobit naše dispečerské řešení přesně potřebám práce dispečerů a zajistit jim spolehlivou komunikaci i v krizových situacích a vzájemně spolupracovat při řešení problémů.”*

**Pavel Mašát, manager projektu  
TTC MARCONI.**

Dispečeréři mají rozdělené oblasti podle geografického rozložení a podle úrovně napěťových hladin rozvodné soustavy. Systém umožňuje sdílení dispečerských oblastí, jejich efektivní správu a integraci se systémem pohotovostí a dalšími podpůrnými systémy zákazníka.

Dispečer má tak k dispozici jeden terminál pro veškerou komunikaci a v případě náročných situací se může soustředit výhradně na řešení problémů díky efektivnímu scénáři komunikace.